



ヤギ駅長がやってくる！
京都の
「八木駅」で



おでかけ計画！

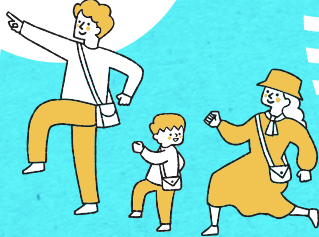
八木駅は京都駅から快速でおよそ30分で到着する南丹市にある駅です。
今回は「おでかけ計画表」を使って八木町で旅育お試し体験会を開催します！

開催日時・集合場所

5月18日(土) 10:00~16:00

iスタやぎ 3F

(南丹市八木町八木東久保29番地1)
(JR嵯峨野線 八木駅から徒歩3分)



「おでかけ計画表」って？



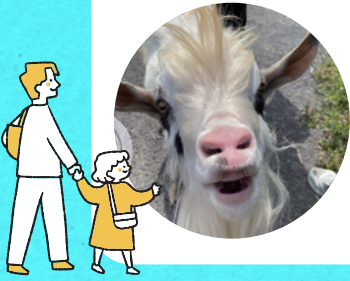
JR西日本おでかけネットの特設ページで無料配布している表のこと
今回はこの表を使って旅育の計画体験をするよ

八木駅見学



新駅舎になって3周年！
今回のイベントでは特別に八木駅が見学できるよ！
駅員さんと一緒に駅について学ぼう！

ヤギ駅長に会う



新駅舎3周年セレモニーでヤギ駅長に任命される「レオン君」がやってくる！
旅の思い出に記念撮影をしよう

八木のまち旅



おでかけ計画表が完成したら、八木のまちを旅してみよう！
大堰川のパンoramを眺めながらピクニック
クリシタン大名のゆかりあるスポット巡り
タクシーやバスを使って遠出の旅もアリ！

申込方法

参加のお申し込みは右のQRコードから。フォームにご入力ください。
申し込み締切【2024年5月7日(火) 15:00まで】



※申込者多数の場合は抽選になります。※抽選の結果は5月10日(金)までにメールにてご連絡予定です。
※予想以上の申込数があった場合は、フォームの受付を早期終了する可能性もございます。

●本イベントについてのお問い合わせは tabiiku.manavel@gmail.com (MANAVEL) にメールにてご連絡ください。



× 南丹市 ×

